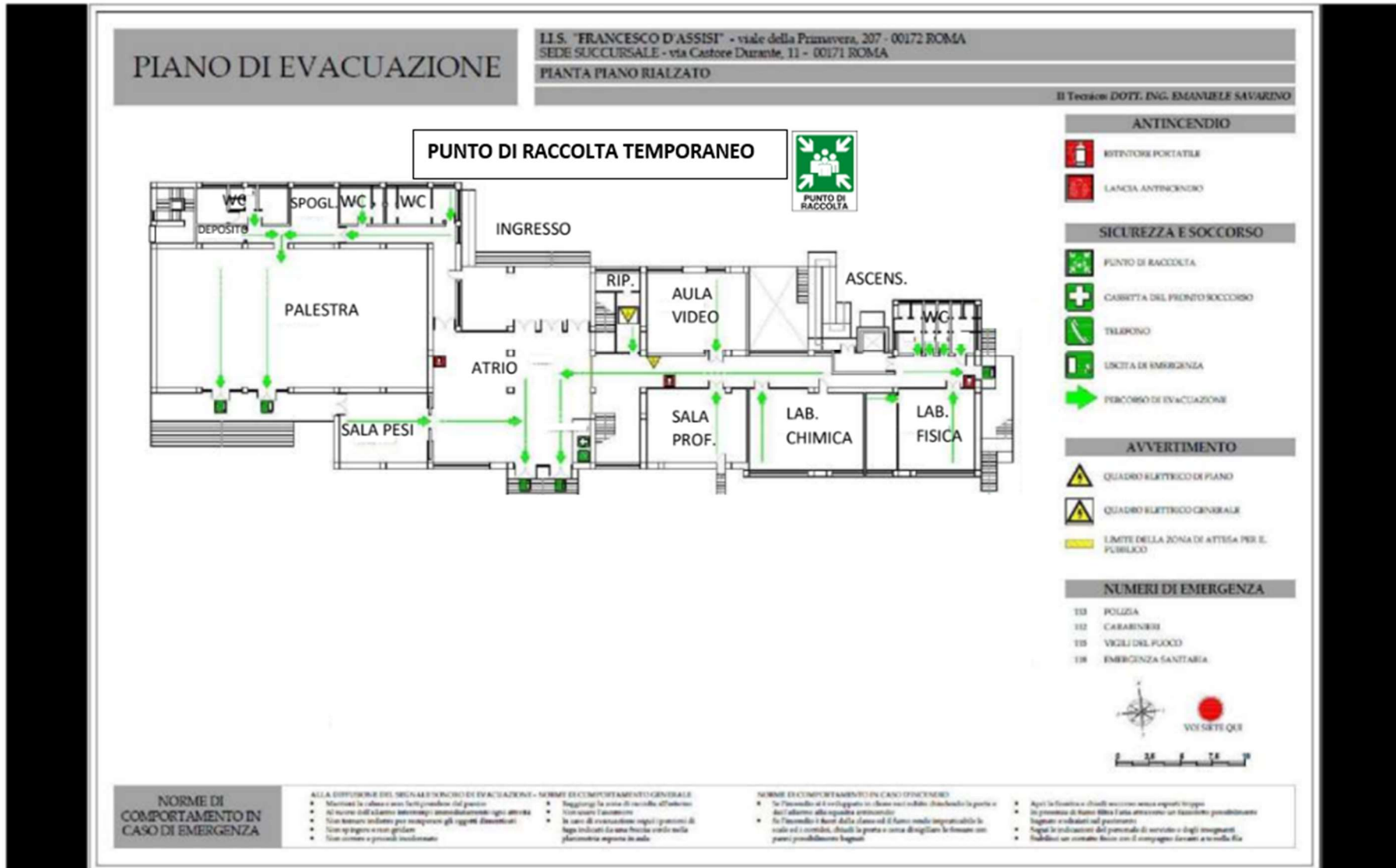


# 11.0 PLANIMETRIE ALLEGATE AL PIANO DI EVACUAZIONE (in aggiornamento) - SEDE SUCCURSALE -



# PIANO DI EVACUAZIONE

I.I.S. "FRANCESCO D'ASSISI" - viale della Primavera, 207 - 00172 ROMA  
SEDE SUCCURSALE - via Castore Durante, 11 - 00171 ROMA  
PIANTA PIANO PRIMO

Il Tecnico DOTT. ING. EMANUELE SAVARINO



## ANTINCENDIO

- ESTINTORE PORTATILE
- LANCIA ANTINCENDIO

## SICUREZZA E SOCCORSO

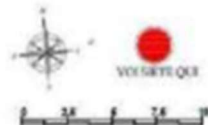
- PUNTO DI RACCOLTA
- CASSETTA DEL PRONTO SOCCORSO
- TELEFONO
- USCITA DI EMERGENZA
- PERCORSO DI EVACUAZIONE

## AVVERTIMENTO

- QUADRO ELETTRICO DI PIANO
- QUADRO ELETTRICO GENERALE
- LIMITE DELLA ZONA DI ATTESA PER IL PUBBLICO

## NUMERI DI EMERGENZA

- 112 POLIZIA
- 112 CARABINIERI
- 119 VIGILI DEL FUOCO
- 118 EMERGENZA SANITARIA



## NORME DI COMPORTAMENTO IN CASO DI EMERGENZA

- ALLA DIFFUSIONE DEL SEGNALE SONORO DI EVACUAZIONE - NORME DI COMPORTAMENTO GENERALE
- Muoversi in calma e non farsi prendere dal panico
  - Al suono dell'allarme sospendere immediatamente ogni attività
  - Non tornare indietro per recuperare gli oggetti dimenticati
  - Non spingere e non gridare
  - Non correre e percorsi incrociati
  - Raggiungere la zona di raccolta all'esterno
  - Non usare l'ascensore
  - In caso di evacuazione seguirlo (personale di seggio indicato da una freccia verde nella planimetria) seguire la sala

- NORME DI COMPORTAMENTO IN CASO D'INCENDIO
- In l'incendio si è collegato in classe con subito chiudendo la porta e dall'altezza alla segna antincendio
  - In l'incendio è fuori dalla classe ed il fumo rende impercettibile la via ed i corridoi, chiudi la porta e cerca di sigillare le fessure con pezzi possibilmente bagnati

- Apri la finestra e chiudi le porte senza sporgerti troppo
- In presenza di fumo oltre l'aria attraverso un fazzoletto possibilmente bagnato e ridotti al pavimento
- Segui le indicazioni del personale di servizio e degli insegnanti
- Stabilisci un contatto fisico con il compagno davanti a te nella fila

# PIANO DI EVACUAZIONE

I.I.S. "FRANCESCO D'ASSISI" - viale della Primavera, 207 - 00172 ROMA  
SEDE SUCCURSALE - via Costone D'Arante, 11 - 00171 ROMA

PIANTA PIANO SECONDO

Il Tecnico DOTT. ING. EMANUELE SAVARINO



## ANTINCENDIO



## SICUREZZA E SOCCORSO

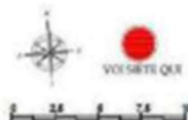


## AVVERTIMENTO



## NUMERI DI EMERGENZA

- 112 POLIZIA
- 112 CARABINIERI
- 119 VIGILI DEL FUOCO
- 118 EMERGENZA SANITARIA



### NORME DI COMPORTAMENTO IN CASO DI EMERGENZA

- ALLA DIFFUSIONE DEL SEGNALE SONORO DI EVACUAZIONE - NORME DI COMPORTAMENTO GENERALE**
- Mantenere la calma e non fare panico nel panico
  - Al suono dell'allarme: interrompere ogni attività
  - Non tentare di uscire per recuperare gli oggetti dimenticati
  - Non spingere o correre
  - Non correre e non usare ascensori
  - Raggiungere la zona di raccolta all'esterno
  - Non usare l'ascensore
  - In caso di evacuazione seguire i percorsi di fuga indicati da una freccia verde e nella planimetria appesa in aula

- NORME DI COMPORTAMENTO IN CASO D'INCENDIO**
- Se l'incendio si è sviluppato in classe non subito abbandonare la porta e dal corridoio alla segreteria amministrativa
  - Se l'incendio è fuori dalla classe ed il fumo rende insopportabile lo scendere i corridoi, chiudi la porta e cerca di sigillare le fessure con pezzi possibilmente bagnati

- Apri la finestra e chiedi soccorso senza sporgerti troppo
- In presenza di fumo filtra l'aria attraverso un fazzoletto possibilmente bagnato e volatili sul pavimento
- Segui le indicazioni del personale di servizio e degli insegnanti
- Stabilisci un contatto fisico con il compagno davanti a te nella fila

# PIANO DI EVACUAZIONE

I.I.S. "FRANCESCO D'ASSISI" - viale della Primavera, 207 - 00172 ROMA  
SEDE SUCCURSALE - via Castore Durante, 11 - 00171 ROMA

PIANTA PIANO TERZO

Il Tecnico DOTT. ING. EMANUELE SAVARINO



## ANTINCENDIO



## SICUREZZA E SOCCORSO



## AVVERTIMENTO



## NUMERI DI EMERGENZA

- 112 POLIZIA
- 112 CARABINIERI
- 118 VIGILI DEL FUOCO
- 118 EMERGENZA SANITARIA



### NORME DI COMPORTAMENTO IN CASO DI EMERGENZA

- ALLA ESPANSIONE DEL SEGNALE SONORO DI EVACUAZIONE - NORME DI COMPORTAMENTO GENERALE**
- Mantenere la calma e non farsi prendere dal panico.
  - Al suono dell'allarme evacuare immediatamente ogni attività.
  - Non tornare indietro per recuperare gli oggetti dimenticati.
  - Non spingere e non gridare.
  - Non correre e percorsi incrociati.
  - Raggiungere la zona di raccolta all'istante.
  - Non usare l'ascensore.
  - In caso di evacuazione seguire percorsi di fuga indicati da tabelle fissate visibili nella planimetria seguita in aula.

- NORME DI COMPORTAMENTO IN CASO D'INCENDIO**
- Se l'incendio si è sviluppato in classe non subito frangere la porta e dell'edificio alla richiesta antincendio.
  - Se l'incendio è fuori dalla classe ed il fumo rende impraticabile la scala ed i corridoi, attendi la porta e cerca di sigillare le fessure con pezzi possibilmente bagnati.

- Apri la finestra e diiedi soccorso senza esporti troppo.
- In presenza di fumo oltre l'aria attraverso un fazzoletto possibilmente bagnato e inalata sul pavimento.
- Segui le indicazioni del personale di servizio o degli insegnanti.
- Stabilisci un contatto fisico con il compagno davanti a te nella fila.